

# Leerplan NEI Coach Opleiding

NEI laat je kennis maken met de taal van je lichaam,  
de taal van je geest en de taal van je ziel.

## Inhoudsopgave

Inleiding	blz. 3
Leerplan NEI Coach Opleiding	blz. 5
- Supervisie/Intervisie	blz. 7
Therapeutische vorming	blz. 8
Afsluiting NEI Coach Opleiding	blz. 9
Kerncompetenties	blz. 11
Beroepscode	blz. 13
Algemene informatie	blz. 14

OPLEIDINGSINSTITUUT VOOR INTEGRALE COACHING

Jolanda Vleugel

Tel: 06-42922779

Email: [info@jolandavleugel.nl](mailto:info@jolandavleugel.nl)

[www.jolandavleugel.nl](http://www.jolandavleugel.nl)

Locatieadres:

Kerkstraat 7

6561 CC Groesbeek

# Inleiding

*Opleidingsinstituut voor Integrale Coaching Jolanda Vleugel biedt een uitgebreide complete NEI Coach Opleiding aan. We volgen de nieuwste ontwikkelingen op dit gebied in binnen- en buitenland. En zorgen er zo voor dat ons trainingsprogramma vernieuwend en inspirerend is. We heten je van harte welkom.*

*In dit leerplan maak je kennis met de NEI Coach Opleiding.*

## Wat is NEI?

NEI, Neuro Emotionele Integratie, is een energetische methode, die zich richt op de oorzaak en motivatie van gedrag en het loslaten van blokkades en belemmerende overtuigingen. NEI spoort, door middel van kinesio-logische testmethoden en de bio-tensor, incongruenties tussen het bewustzijn en onderbewustzijn op. Emotionele of fysieke trauma's en ervaringen kunnen een energetisch geheugen creëren dat ons lichaam en denken beïnvloedt. Dit geheugen kan worden aangeraakt door prikkels die via onbewuste neuro-associaties effect hebben op onze neurofysiologie. Dit zal ons gedrag beïnvloeden en sturen. We willen het één, maar doen het ander.

De NEI methode spoort dergelijke trauma's en ervaringen in het energetische geheugen op en brengt de resonantie van de disbalans in balans, door de communicatie tot stand te brengen tussen de linker- en rechterhersenhelft. Dit onderdeel van de therapie noemen we ook wel de integratie.

NEI is ontwikkeld door de arts Roy Martina, vanuit allerlei verschillende natuurgeneeswijzen en methodieken.

De basis is gelegd door gebruik te maken van de spiertesten vanuit de kinesiologie, elementen van Neuro Associatief Coachen en N.L.P.

Enkele voorbeelden hiervan zijn patroon doorbreken, ankeren, communicatiemethoden, rapport en congruentie-evaluatie. Tevens wordt gebruik gemaakt van acupunctuur-techniek en kennis van de vijf-elementen-leer uit de Oosterse geneeskunde. De relaties tussen organen en emoties, acupunctuurpunten, creëren en handhaven van de natuurlijk lichamelijke en geestelijke harmonie. Ook worden affirmaties, visualisaties, begeleide meditaties en natuurgeneeskundige middelen ter ondersteuning van het bewustwording- en helingsproces ingezet.

## Voorbeelden van blokkaden:

### Ongewenst Gedrag:

Je wilt het één maar doet het ander. Je acties zijn niet congruent met wat je eigenlijk wilt. Bijvoorbeeld: Je wilt stoppen met roken maar het lukt je niet, je wilt zelfverzekerd overkomen maar bij discussies laat je niet horen dat je er bent.

### Ongewenst Gevoel:

Je wordt 'overvallen' door gevoelens van onzekerheid, gebrekaan zelf-vertrouwen, angst, depressie, verdriet, boosheid, eenzaamheid. Wat vaak leidt tot: leer – en concentratieproblemen, stress of slapeloosheid.

### Fysieke Klachten:

Ons onbewuste overlevingsmechanisme zal alles doen om ons te beschermen tegen pijnlijke ervaringen. Dit kan zelfs zover gaan dat dit zich uit in fysieke reacties zoals: hoofdpijn, migraine, lusteloosheid, spanning, allergieën, burn-out en andere chronische klachten.

Neuro Emotionele Integratie is een methode om onverwerkte incidenten, trauma's, emotionele problemen of lichamelijke klachten op een vriendelijke manier definitief op te lossen.

NEI geeft je de mogelijkheid om niet meer te hoeven leven in angst, pijn en tekortkoming. En dat het niet blijft bij een filosofie, maar een diep weten.

NEI laat je kennis maken met de taal van je lichaam, de taal van je geest en de taal van je ziel.



NEI is een methode:

- Die vrij van oordeel is.
- Die het mogelijk maakt op integere wijze te communiceren met je onderbewuste.
- Die blokkades opspoorst en ze integreert.
- Die balans herstel in het lichaam.
- Die balans herstel in de geest.
- Die pijnvrij is.
- Die snel en effectief is.
- Die zeer snel tot de kern komt.
- Die modern is en past bij de huidige ontwikkelingen binnen de wetenschap en gezondheidszorg.
- Die geschikt is voor groot en klein, oud en jong.
- Die energie geeft.

- Die nieuwe mogelijkheden biedt.
- Die uitgaat van mogelijkheden i.p.v. onmogelijkheden.
- Die uitgevoerd wordt door erkende en gemotiveerde therapeuten, die zelf allemaal de methode van binnen en buiten kennen.
- Die samen gaat met andere methoden.
- Die bewustwording brengt.
- Die je laat leven in plaats van overleven.

Kortom de moeite meer dan waard om deze methode onder de aandacht te brengen van coaches en therapeuten, managers en leerkrachten. Iedereen die graag met mensen werkt en geïnspireerd is door de kracht van onbewuste communicatie.

# Leerplan

## Doelstelling NEI Coach Opleiding

Deze HBO opleiding is niet uitsluitend bedoeld voor therapeuten. Iedereen die wil ontdekken wie hij of zij werkelijk is, toe in staat is en/of kwaliteit van leven wil verbeteren kan aansluiten. Leven op de manier zoals jij dat wilt zonder emotionele blokkades en patronen die je hiervan weerhouden, is reden genoeg. We zien met regelmaat dat bij cursisten, die eerst uit persoonlijk interesse met de opleiding beginnen, gaandeweg de ambitie groeit om zich ook als NEI-Coach verder te ontwikkelen.

## Opbouw NEI Coach-Opleiding

De NEI Coach opleiding bestaat uit 20 lesdagen waarvan 1 basisdag. De basisdag Praktisch werken met de Biotensor kan ook als losse workshop gevolgd worden en is toegankelijk voor iedereen die geïnteresseerd is in energetische natuurgeneeskundige therapie. Indien je alle lesdagen succesvol hebt doorlopen ben je klaar om een eigen praktijk te openen of je reeds bestaande praktijk breder in te richten. (Zie certificering)

## Lesindeling

De lesdagen bestaan uit verschillende lessen. De lessen worden per dagdeel van 4 uur gegeven. Per dag worden twee lessen gegeven.

## Duur van de opleiding

De opleiding is een 1-jarige opleiding tot NEI Coach.

## Lesthema's dag 1: Praktisch werken met de Biotensor

- Kennis en achtergrond van de biotensor
- Afstemmen op je eigen energie en die van de ander
- Kennis en achtergrond van de chakraleer en het behandelen van chakra's met de biotensor
- Het stellen van diagnose door middel van de biotensor
- Het leren testen van vol-wassenen en kinderen
- Het leren testen van (huis)dieren
- Ondersteunende middelen uittesten o.a. orthomoleculaire middelen
- Leren uittesten van Bloesemremedies
- Opsporen van geopathische belastingen en ontstoren
- Diagnosticeren van elektro-magnetische smog en het behandelen hiervan
- Voedingspatronen uittesten
- Vitaliteitstest

Aantal lesuren: Totaal 8 uur

Duur: 2 dagdelen

Studiebelasting: 50 uur

Lesmateriaal: Biotensor lange steel, houten biotensorkist en lesmap



## Lesthema's NEI Coach Opleiding

- De werking en de basisprincipes van acupunctuur
- De 14 meridianen en hun functies
- Emoties zijn energie. Hoe is de werking hiervan?
- Emoties en hun relatie tot meridianen
- Uittesten van emoties in relatie tot acupunctuurpunt
- Behandelen van acupunctuurpunt met acupressuur
- Behandelprotocol Emotionele Balans
- Affirmaties
- Uittesten van juiste ingang
- Diverse behandeltechnieken acupressuur
- Werken met de vijf elementenkaarten in het drie-lagenprotocol
- Inleiding in de achtergronden van de natuurgeneeskundige principes
- Inleiding in Chinese filosofie en vijf elementenleer
- Werken met de vijf elementen testset
- Kennismaking met de filosofie, de NEI vooronderstellingen, principes en denkwijze
- Diagnostische energetische testmethoden
- Psycho energetische geheugen
- Uitleg orgaanreflexpunten
- Werking van de linker- en rechterhersenhelft
- Uitleg NEI protocol
- Demonstratie NEI behandelingen
- Vergevingsprotocol toepassen
- Angsten en saboterende delen
- Het leren toepassen van de NEI techniek op het vlak van communicatie met het onbewuste van de cliënt
- Werken met de tijdlijn
- Het leren werken met testbuisjes en testsets
- Testen op emotioneel, fysiek, mentaal en spiritueel vlak
- Chakra testset en behandelen van het chakraprotocol
- Ontdekken van de onderliggende basisbehoeften, werken met het innerlijk kind
- Belemmerende overtuigen en blokkades opsporen via het NEI-protocol
- Stresspatronen van man/vrouw kunnen herkennen
- Diverse natuurgeneeskundige middelen leren en indien nodig kunnen toepassen
- Persoonlijke congruentie, integratie van de filosofie, methode en technieken toepassen op je eigen functioneren. Zelfreflectie
- Ervaren van energie op verschillende

niveaus

- Hoogsensitiviteit herkennen en verwerken in NEI-protocol
- Afstemmen op energie
- Het in evenwicht brengen van je systeem
- Steeds grotere delen van je potentieel ervaren en dit over te brengen op anderen

## Coaching thema's in de NEI Coach Opleiding

- Inleiding in de NLP Coaching Technieken
- Kennis van NLP Neuro Linguïstisch Programmeren
- Toepassen van de NLP Vooronderstellingen
- Werken met het NLP Communicatiemodel
- Opbouw en vraagstelling van een coach/therapeutisch gesprek door middel van effectieve communicatietechnieken
- Probleemgerichte en doelgerichte vragen
- Wat communiceer jij? Ontdek je eigen communicatiesysteem
- Leren herkennen van het representatiesysteem bij je cliënt.
- Rapport maken en kunnen afstemmen op de ander.
- Inzicht in je "coach 'zijn'".
- Welke coach ben jij? Wat straal je uit?
- De neutrale coach zijn. Wat is dat en hoe pas je dat toe?
- Toepassen van het NEI verslavingsprotocol.
- Sabotagemechanisme en het NEI Sabotage protocol
- Grenzen ontdekken en stellen door uit je comfort zone te komen en jouw grenzen te ontdekken in verschillende situaties
- Af kunnen nemen van intakegesprek volgens bovenstaande voorstellingen
- Toepassen van NLP & NEI techniek op kinderen
- Leren toepassen van diverse NLP technieken zoals de snelloslaattechniek
- Het NEI-dyslexieprotocol leren toepassen
- NLP-technieken toepassen bij leerproblemen
- Ethiek binnen het coachschap

## Verdiepende lesthema's

- NEI verdieping in energetisch testen
- Achtergronden van de Chinese geneeskunde, het yin en yang principe, emoties, orgaanklok en de vijf elementen cycli.
- Kennis van de vijf niveaus en de behandel mogelijkheden
- Het stellen van de diagnose op basis van de vijf bewustzijnsniveaus
- NEI-verdiepingsprotocol van de vijf basisprincipes:
  - Bewustzijnsniveau, cellulaire niveau, bio-energetische niveau, constitutionele niveau en biochemische-somatische niveau
- Het NEI-vijf elementenprotocol kunnen toepassen en op de verschillende niveaus kunnen interveniëren
- Kennis van constitutionele middelen en toepassingen daarvan binnen het protocol
- De betekenis van ziekte binnen deze elementenleer
- De basisprincipes van homeopathie en celzouttherapie
- Belang van drainage en ontgiften. Het uittesten van behandel methode of drainagemiddel
- Het behandelen van voedingsintoleranties en allergieën
- Kennis van invloed van voeding op het systeem
- Uitleg van miasma's en overerfelijke belastingen
- Achtergronden van problemen bij kinderen van de nieuwe tijd, vaccinatieschade, post vaccinaal syndroom, huilbaby's, ADHD dyslexie, autisme en autistisch aanverwante stoornissen en hooggevoeligheid
- Kennis en achtergronden van kinderen, zwangerschappen, conceptie, tweelingmanifestatie en geboorte
- Het testen van kinderen met het NEI-kinderprotocol
- Het testen van het ongeboren kind en de moeder met het NEI protocol
- Demonstraties van alle NEI protocollen
- Praktijkgerichte oefeningen
- Toepassen van alle technieken op medecursisten om zo de coach- en cliëntrol te ervaren
- Op liefdevolle wijze leren ondersteunen in het proces van heelwording van zowel therapeut als cliënt
- Het ontwikkelen van de intuïtieve vermogens en natuurlijke gaven en deze passievol toepassen

## Aanwezigheidscriteria

Studenten dienen minimaal 80% van de totale opleidingstijd aanwezig te zijn. Daarin speelt niet alleen je eigen ontwikkeling maar ook de ontwikkeling van het groepsproces een rol. Studenten die meer dan 6 dagdelen hebben gemist, kunnen geen examen doen. De opleiding wordt een aantal keer per jaar aangeboden, mocht je een dag missen, kun je deze via de inlogpagina op de website terugkijken.

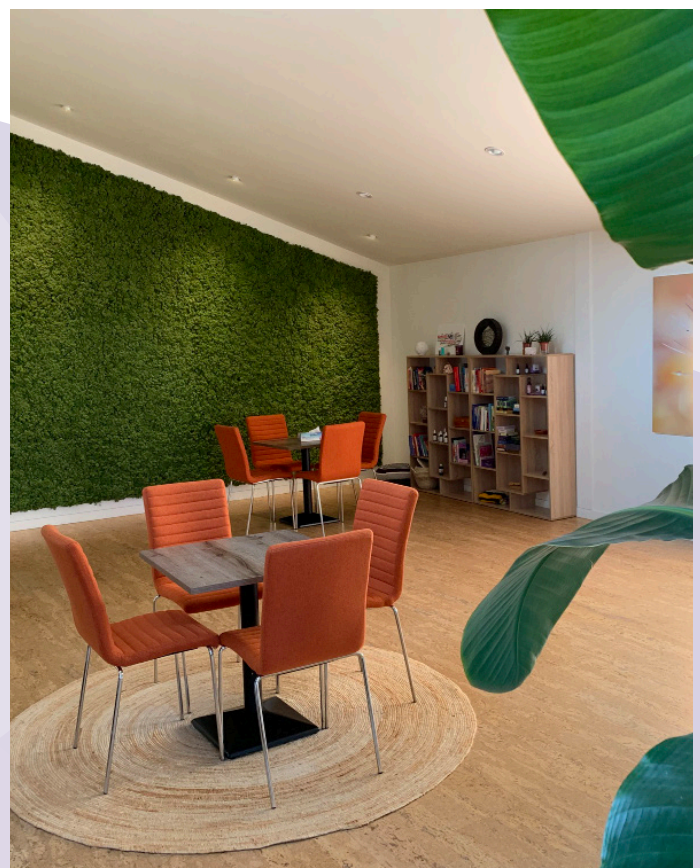
## Supervisie

Tijdens de opleiding en ook na het beëindigen van de opleiding wordt de NEI Coach de mogelijkheid aangeboden zich te laten coachen en bijstaan bij het uitvoeren van een eigen praktijk. In overleg met elkaar vinden deze bijeenkomsten plaats. We stimuleren vormen van leertherapie.

## Intervisie

Er wordt per cursusdag een intervisiebijeenkomst georganiseerd. De inhoud krijgt vorm in samenspraak met de groep aanwezigen. Daarbij wordt actieve inbreng zeer op prijs gesteld. Er zullen casussen besproken kunnen worden. En persoonlijke ervaringen kunnen gedeeld worden. Een docent/mentor is aanwezig voor praktische en theoretische ondersteuning.

Uren: ca. 70



# Therapeutische Vorming

Het uitoefenen van het beroep therapeut/coach eist een combinatie van kennis en therapeutische vaardigheden. Beide zijn nodig om processen van onze patiënten goed te kunnen begrijpen en begeleiden. Naast het leren van theorie en technische aspecten van het holistisch werken geven we ook aandacht aan de therapeutische vorming. Door middel van praktijkgerichte oefeningen bekijken we de aspecten van de relatie therapeut-cliënt. Zo kan je jouw vakkundigheid en bewustzijn uitbreiden en verdiepen. We ondersteunen deze vorming door het schrijven van een uitgebreid reflectieverslag en inleveren van verplichte casussen.

Reflectieverslag en casuïstiek: ca: 400 uur

Casus voorwaarden:

De cursist is verplicht om van alle protocollen een casus verslag te maken. In het verslag staat o.a. beschreven:

- Goed formuleren van de ingang van de cliënt en deze onderbouwen met de keuze van je protocol
- De uitvoering van het protocol stapsgewijs vermelden
- Integratie en uitkomst bespreken met de cliënt
- Heb je goed in je eigen energie kunnen blijven?
- Zo niet wat heb je dan gedaan om dit wel te kunnen?
- Heb je hier overdracht en tegenoverdracht bemerkt en hoe ben je hier mee om gegaan?
- De feedback van de cliënt, mogelijk na enige tijd na behandeling

Reflectieverslag:

Reflecteren vinden we een essentieel onderdeel van je vaardigheid als coach/therapeut. Je houdt jezelf een spiegel voor of durft te kijken in de spiegel die je voorgehouden wordt tijdens de opleiding en staat stil bij hoe jij jezelf ervaart, keuzes maakt of juist niet maakt en welke vaardigheid je wanneer inzet.

Een reflectieverslag bestaat o.a. uit de volgende elementen:

- Wat maakt dat je aan deze opleiding bent begonnen
- Wat je doel is als NEI Coach
- Wat je bent tegengekomen in de verschillend modules van de opleiding
- Hoe je de ervaringsgerichte oefeningen hebt toegepast en hebt ervaren
- Wat het je heeft gebracht/geleerd
- Wat het op professioneel vlak heeft gegeven en op persoonlijk vlak
- Waar ben je tegenaan gelopen? Saboterende delen beschrijven en belemmerende overtuigingen
- Ben je in staat dit te evalueren
- Wat heeft het je opgeleverd
- Welke inzichten heeft het je opgeleverd

Totaal 55,5 ECT's /1556 SBU



# Afsluiting

## Afsluiting NEI Coach Opleiding

Indien de cursist alle lesdagen succesvol heeft doorlopen wordt de kennis en de mogelijkheden getoetst door middel van een examen. Het examen bestaat uit een praktijkexamen en een theorie-examen. Beide examens dienen met een voldoende te worden afgerond. Voor ieder examen wordt de mogelijkheid van een herexamen aangeboden. Het examen wordt uitgevoerd onder auspiciën van de KTNO. Beide examens dienen met een voldoende te worden afgerond.

Praktijkexamen : 30 minuten

Theorie-examen: 120 minuten

## NEI Coach Opleiding Examen Eindtermen

De eindtermen zijn onder te brengen in drie leer-gebieden:

### 1. Kennis en Inzicht

- De NEI Therapeut dient de NEI vooronderstellingen en de diverse protocollen te kunnen integreren en toepassen.
- De NEI Therapeut dient zich goed te kunnen afstemmen op de cliënt en door middel van de juiste energetische testvaardigheden tot een effectieve ingang te kunnen komen.

### 2. Vaardigheid

De NEI therapeut dient te beschikken over de volgende vaardigheden:

- Het uitvoeren van de diverse NEI protocollen.
- In staat zijn om rapport te maken en zintuigssystemen te hanteren
- Doelen haalbaar maken
- Uitleg kunnen geven van de toegepaste methode,
- Juiste ingang kunnen bepalen.
- Alle handelingen met betrekking tot de energetische testmethoden juist kunnen uitvoeren. Het EE protocol beheersen en kunnen toepassen.
- De coach kan het NEI-kinderprotocol toepassen. De termen benoemen.
- Kunnen werken met zwangere vrouwen en het daarbij behorende protocol.
- Kunnen toepassen van de vitaliteitstest en de daarbij behorende testsets.
- Toepassen van de 5-elementenleer
- Kunnen herkennen en toepassen van taalpatronen in communicatie

### 3. Fair-witness Houding & Attitude:

- De NEI Therapeut dient blijf te kunnen geven van integratie van de NEI vooronderstellingen. Kunnen uitgaan van een ecologische benadering naar mensen/processen
- Principes en technieken betrekken op zowel zichzelf als anderen
- Bewust van eigen incongruenties
- Streven naar congruentie als coach: een coach zijn voor zichzelf en anderen, met flexibiliteit, creativiteit en verantwoordelijkheid
- Zelfreflectie: bewust zijn van eigen blokkades, projecties en saboteurs.

## Praktijkexamen

Het praktijkexamen bestaat uit twee delen. Het eerste deel bestaat uit het uitvoeren van een NEI sessie. Men moet laten zien dat men een anamnese kan afnemen, een ingang kan bepalen en een NEI protocol kan toepassen en uitvoeren. De therapeut/coach laat zijn coachkwaliteiten en intuïtieve vermogens zien. In het tweede deel wordt de coach uitgedaagd om een persoonlijke weergave te presenteren van zijn of haar persoonlijke ontwikkeling en ervaring tijdens de opleiding. Het theoriedeel bestaat uit een reeks open en multiple choice vragen.

### Praktijkdeel 1

1. Uitvoeren van een NEI-Sessie.
2. Inleveren van vijf casussen van uitgevoerde NEI-sessies, variërend in doelstelling van de sessie, bijvoorbeeld, verslavings-protocol, zwanger worden protocol en standaard protocol.
  1. Volledig uitgeschreven casussen. Van ingang tot integratie.
  2. Opvolging check bij de cliënt. In het verslag verwerken.
  3. Inleveren van de casus per mail. Deze moet minimaal 2 weken voor de examendag binnen zijn.
3. Uitvoeren van een NEI sessie tijdens de 1e examendag, dit voer je uit bij een collega van de opleiding.
  1. Rapport maken, Ingang bepalen.
  2. Kiezen protocol en de stappen uitvoeren.
  3. Uitleg kunnen geven van de gekozen werkwijze en protocol.

Keuze uit ingang voor de casussen:

1. Fysieke ingang
2. Emotionele ingang

Hierbij dienen ook gevorderde protocollen gebruikt te worden zoals bijv. zielsprotocol, miasmas, verslaving, parasitaire belasting, sabotage, allergie, vaccinatie,

3. Testen kinderen
  1. Fysiek
  2. Emotioneel
  3. Adhd
  4. Hoogsensitief
  5. Dyslexie
  6. Testen ongeboren kind/



Zwangere vrouw

### Praktijkdeel 2 - Uitvoeren presentatie

In het tweede deel van het praktijkexamen wordt de coach uitgedaagd om middels een persoonlijke presentatie zijn of haar persoonlijke ontwikkeling en ervaring tijdens de opleiding weer te geven. "Wat betekent NEI voor mij?!" Dit kan op geheel eigen wijze worden ingevuld. Je kunt kiezen voor een ludieke presentatie, een dichtvorm, visualisatie etc. Voor deze presentatie heb je 5 minuten tot je beschikking. Dit doen we feestelijk met wat hapjes en drankjes.

## Theorieexamen

Het theoriedeel bestaat uit een reeks open en multiple choice vragen. Je hebt daar maximaal 2 uur de tijd voor.

## Aanvang

De tijd en locatie van het examen wordt je per mail bekend gemaakt. Het theoriedeel wordt in groepen afgenomen en het 1e praktijkdeel wordt individueel afgenomen. Er zijn twee examinatoren aanwezig.

## Certificering

Bij succesvolle afsluiting van de opleiding ontvang je een internationaal erkend diploma afgegeven door Opleidingsinstituut voor Integrale Coaching. Na het behalen van je diploma kan je je eigen praktijk starten en/of uitbreiden. Als praktiserend NEI coach/therapeut vermelden we je ook indien gewenst op onze website. De NEI Coach Opleiding is geaccrediteerd door de KTNO nr. K5111 & het CAT. Daarnaast is het opleidingsinstituut erkend door de Society of NLP (U.S.A.) waardoor we internationaal erkende diploma's mogen afgeven.

## Brede professionalisering

# Kern-competenties

1. De student is in staat tot het zelfstandig uitvoeren van de taken van een beginnend beroepsbeoefenaar

1.1 Je bent in staat om praktische, theoretische en wetenschappelijke kennis die ontwikkeld is binnen het vakgebied van Neuro Emotionele Integratie in te zetten in een NEI-sessie en deze over te brengen op de cliënt.

1.2 Je hebt een professionele houding ten opzichte van de cliënt

1.3 Je bent in staat om goed rapport te maken en bent je bewust van eventuele overdracht en tegenoverdracht en weet hiernaar te handelen.

1.4 Je hebt een respectvolle houding naar de cliënt

1.5 Je bent in staat om het NEI-protocol kundig toe te passen.

1.6 Je bent in staat om een energetische diagnostische testprocedure uit te voeren.

2. De student ziet mogelijkheden tot verdere professionalisering van de eigen beroepsuitoefening

2.1 Volgt bij- en nascholing

2.2 Weet nieuwe informatie te vergaren en te gebruiken

2.3 Zorgt voor een actief contact met de beroepsgroep en collega's

**Multidisciplinaire integratie**

3. De student verenigt kennis verkregen binnen de diverse disciplines

3.1 Je bent in staat om met het NEI verdieppingsprotocol alle disciplines te verenigen en effectief toe te passen

4. De student is in staat om verschillende vaardigheden te combineren en toe te passen

4.1 Eigen maken van de verschillende testmethoden, testmiddelen en diverse protocollen, waaronder het vaccinatieprotocol, dyslexieprotocol en allergieprotocol.

4.2 De student wordt gemotiveerd om te ervaren wat 'werkt' en daarbij meerdere ingangen en mogelijkheden te onderzoeken.

5. De student heeft meerdere inzichten ten gunste van hetzelfde probleem

5.1 Je accepteert het wereldbeeld van de cliënt en bent flexibel in het afnemen van een juiste doelanamnese.

**Toepassing van de wetenschap**

6. De student leert inzichten, theorieën en concepten toe te passen

6.1 Je leert inzichten en leerdoelen toepassen in de sessie

6.2 De juiste keuze van protocollen in relatie tot de klacht maken

6.3 Toepassen van de verschillende protocollen op eigen vraagstukken om het inzicht en de werking ervan te verdiepen in eigen handelen

**Transfer en brede inzetbaarheid**

7. De student is in staat om in elke situatie de opgedane kennis toe te passen

7.1 Door gebruik te maken van casussen

7.2 Door zich een zeer flexibele werk- en leerhouding aan te leren

7.3 Wordt gestimuleerd creatief te werken

7.4 Door het toepassen van het NEI verdieppingsprotocol en dit eigen maken

8. De student is in staat om complexe verbanden te leggen

8.1 Je bent in staat om met elke aangeleerde tool samen met de cliënt het doel helder te krijgen

8.2 Je kan door goed doorvragen en luisteren tot de kern doordringen

8.3 Je bent in staat een anamnese af te leggen en een behandelplan op te stellen

8.4 Onderliggende saboterende mechanisme helder te krijgen bij de cliënt

8.5 Je kan verbanden leggen tussen patronen, gedrag en gebeurtenissen en deze bewust maken

9. De student werkt met elke type mens in zijn/

haar wereldbeeld

9.1 Past de vooronderstellingen van NEI/NLP toe

9.2 Je hebt en ontwikkelt je empathische vermogen en past dit toe

### **Creativiteit en complexiteit in handelen**

10. De student kan een plan van aanpak maken

10.1 Je maakt een behandelplan

10.2 Je evalueert het behandelplan

10.3 Je kan creatief omgaan met het behandelplan

10.4 Je bent in staat om het behandelplan aan te passen indien nodig



### **Methodisch en reflectief denken en handelen**

11. De student stelt samen met de cliënt haalbare doelstellingen op

11.1 Je bent in staat om de cliënt de doelstelling SMART te maken

11.2 Te werken naar een doel wat uit gaat van het bereiken in plaats van iets willen vermijden.

11.3 Je maakt een reflectieverslag op persoonlijk functioneren, beroepsmatig handelen en de uitwerking daarvan in de maatschappij.



### **Sociaal communicatieve bekwaamheid**

12. De student is communicatief zeer goed onderlegd

12.1 Je bent in staat om rapport te maken met iedereen

12.2 Je kan door het stellen van vragen onderliggende patronen helder krijgen

12.3 Je weet ook non-verbaal contact te maken en contact te maken met het onbewuste. Je weet hier zorgvuldig en kundig mee om te gaan.

### **Besef van maatschappelijke verantwoordelijkheid**

13. De student handelt volgens de beroepsethiek van de NEI Coach.

Voor de NEI Coach/therapeut is het belangrijk



# Beroepscode

te weten hoe de taken duidelijk kunnen worden gedefinieerd. In dat kader behoort de coach te voldoen aan de inhoudelijke status van zijn beroepsprofiel. De status van NEI Coach/Therapeut mag slechts vermeld/gevoerd worden indien hij een opleiding heeft gevolgd op HBO-niveau. De beroepscode geeft een houvast bij het handelen en het gedrag tijdens het uitoefenen van het beroep. Voor cliënten en andere disciplines in de hulpverlening kan het prettig zijn inzicht te krijgen in welke normen en waarden binnen onze beroepsgroep gebruikelijk zijn. Door de beroepscode wordt de kwaliteit van de NEI-coach werkveld gewaarborgd en heeft het ook een preventieve functie om ongewenst gedrag, dat het aanzien van het beroep kan schaden, te voorkomen.

Onder de uitoefening van het beroep van NEI Coach therapeut wordt verstaan, het beroepsmatig handelen, nadat een behandelplan is vastgesteld. Het handelen kan worden onderverdeeld in:

## 1. Directe hulpverlening:

- Anamnese
- Behandelplan
- Behandeling
- Ondersteuning

## 2. Indirecte hulpverlening:

- De NEI Coach/therapeut levert een bijdrage aan de ontwikkeling van het beroepsmatig handelen;
- De NEI Coach/Therapeut levert door middel van publicaties en lezingen een bijdrage aan kennisverspreiding over onderwerpen die het beroep betreffen;
- De NEI Coach/Therapeut in op maatschappelijke veranderingen die in relatie staan tot het beroep;
- De NEI Coach/Therapeut geeft bekendheid aan het beroep en aan de beroepsuitoefening.

Een NEI Coach/Therapeut die afgestudeerd is of nog in opleiding is bij het Opleidingsinstituut zal zich houden aan de beroepscode. De normen en waarden die wij als opleidingsinstituut willen uitdragen om het beroep van NEI Coach/Therapeut zuiver te houden en ons beroep kwalitatief en professioneel de wereld in te zetten zijn:

- Altijd rapport maken en respect hebben voor de cliënt ongeacht afkomst, geaardheid, levensovertuiging, enzovoort.
- Persoonlijke verantwoordelijkheid dragen voor het op de juiste manier uitoefenen van je beroep
- Kennis en vaardigheden op peil houden door het lezen van literatuur en het volgen van bij- en nascholingen en het bijwonen van intervisies
- De meest effectieve en adequate NEI-behandeling geven
- Kennis hebben van de effecten van de NEI-protocollen en kan hiernaar handelen
- Onthouden van behandelingen die buiten het terrein zijn van eigen kunnen
- Nieuwe kennis en inzichten met collega's delen
- Alleen therapieën toepassen waarin de NEI Coach/therapeut is geschoold
- Het beroep niet in diskrediet brengen
- In het uitoefenen van het vak de kwaliteit van de NEI-techniek hooghouden
- Vanuit een open blik, empathisch vermogen en authenticiteit het contact met de cliënt aangaan
- Het belang van de cliënt staat voorop

- Cliënt heeft recht zijn eigen coach/therapeut te kiezen
  - Client duidelijk informeren over de behandelwijze en werkwijze
  - Toestemming vragen door middel van een behandelovereenkomst
  - Bijhouden van een dossier op voorwaarden zoals vermeld in de behandelovereenkomst
  - Houd zich aan de privacy overeenkomst
  - Bewaard dossier en verwijst indien nodig door naar andere hulpverleners
  - Geheimhoudingsplicht ten opzichte van derden, uitzondering zijn bepaald in het wetboek van strafrecht artikel 272
  - Nooit verkeerde verwachtingen wekken
  - Wijzen op de klachtencommissie
  - Bereidheid tot goede samenwerking met andere hulpverleners en deze communicatie in stand houden
  - Vanuit een open hart, oprecht en in verbinding staan met het doel van de cliënt
- De NEI Coach opleiding leidt cursisten op om

# Algemene Informatie

zelfstandig te werken in een praktijksituatie. De cursist is zelf in staat om de verschillende protocollen toe te passen en indien nodig aan te passen aan zijn eigen werksituaties. Tevens is de cursist in staat om zelf de diverse procedures te interpreteren en de verschillende principes te integreren op zijn eigen achtergronden en werkveld. Dit is alles ter bevordering van het heelwordingsproces van de cursist, de cliënt en het grotere geheel.

De cursist wordt aangemoedigd om zelf te ervaren wat 'werkt'. Energie is een beweging en geen mens is hetzelfde, dus de cursist wordt uitgedaagd flexibel te zijn en met creatieve oplossingen te kunnen komen. Er wordt van de cursist een open mind een nieuwsgierige instelling en HBO-denkniveau gevraagd.

## Aanmelden

De NEI Coach opleiding is toegankelijk voor iedereen die gemotiveerd en geïnspireerd is zijn of haar horizon te verbreden. Het studieniveau is HBO. Een HBO denk – of werkniveau is gewenst. Kennis, ervaring en vooropleiding kan overlegd worden. Afgestuurde NEI Coach/Therapeuten, die tevens in het bezit zijn van een diploma HBO Medische basiskennis kunnen zich aansluiten bij een beroepsvereniging. Een beroepsvereniging staat het vrij erkenning aan deze opleiding te geven. Het is niet verplicht je aan te sluiten bij een beroepsvereniging om je vak uit te kunnen oefenen.

## Inschrijven

Inschrijving van deelname aan de basisdag Praktisch Werken met de Biotensor of de gehele NEI Coach opleiding geschiedt door middel van het volledig invullen van het inschrijfformulier en dit, ondertekend, te sturen of te mailen naar het instituut. Door ondertekening verklaart de toekomstige student zich akkoord met de inschrijf- en betalingsvoorwaarden, zoals beschreven staan in onze algemene voorwaarden en privacyverklaring.

## Klachten

Het instituut heeft een meldingsregeling. Eventuele klachten en of meldingen kunnen schriftelijk worden ingediend bij het secretariaat van het instituut.

## Kwaliteitsbewaking

Het opleidingsinstituut is een onafhankelijk instituut bestaande uit getrainde en gemotiveerde docenten. Zij tracht haar kwaliteit te waarborgen door haar docenten regelmatig te laten bijscholen zowel in binnen- als buitenland. Alle docenten hebben een hoog opleidingsniveau en zijn dagelijks betrokken bij de behandeling en coachen van cliënten in de praktijk. Centraal staat bij deze docenten dan ook: deskundigheid, passie, plezier, gedrevenheid, humor, communicatieve vaardigheden en liefde voor het vak.

Opleidingsinstituut voor Integrale Coaching en Therapie Jolanda Vleugel staat garant

voor deskundigheid en kwaliteit. Vandaar dat we zijn aangesloten bij de stichting KTNO (Toetsing Natuurgerichte Opleidingen) & NRTO (Nederlandse Raad van Trainers en Opleiders). Uiteraard zijn we ook geregistreerd bij het CRKBO (Centraal Register Kort Beroepsonderwijs). Daarmee voldoen wij aan de marktconforme kwaliteitscodes die worden gesteld, en geeft u de gelegenheid gebruik te maken van vrijstelling BTW. Mocht u ondanks onze inspanningen ontevreden zijn kunt u een beroep doen op de klachtenregeling van de KTNO. Heeft u een klacht betreffende de opleiding kunt u zich beroepen op deze regeling.

## Trainingslocatie

Het opleidingsinstituut heeft een eigen trainingslocatie in de bosrijke rustige omgeving van Groesbeek bij Nijmegen. Deze ruimte is geschikt voor kleine en grotere groepen. Er is voldoende lichtinval door de grote ramen en ruimte om de stof ontspannen en prettig tot je te nemen. De biologische vegetarische lunch wordt genuttigd in het lunchgedeelte of als het weer het toestaat in de grote beschutte tuin met terras. De locatie beschikt over vier toiletten en een eigen keuken.

